

# Poškození vozidel

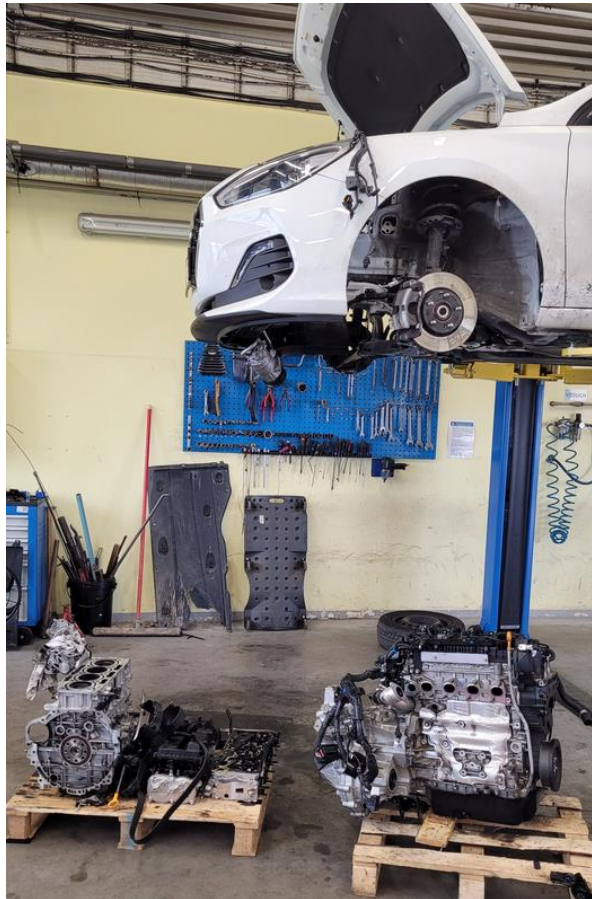
## Poškozený motor

Prvním projevem poškození motoru je rozsvícená kontrolka nízké hladiny oleje, mazání oleje nebo poruchy motoru.



**Pokud je to bezpečné, zastavte vozidlo a vypněte motor.**

Nepokračujte v jízdě a ihned informujte autoprovaz.



Částka za výměnu motoru přesahuje 60 tis. Kč.

Okamžitě konzultujte s autoprovazem rozsvícení jakékoliv bezpečnostní kontrolky nebo nestandardní chování vozidla.

